

CIVICRM ERFOLGREICH NUTZEN - DIE COMMUNITY ALS SYSTEM GEGENSEITIGER UNTERSTÜTZUNG

Martin Peth (SYSTOPIA),
6.2.2025



DO'S



In Community-Plattformen freundlich um Unterstützung bitten:

- CiviCRM **Stack Exchange** für technische Fragen und Best Practices
- CiviCRM **Mattermost-Chat** für direkten Austausch (chat.civicrm.org)
- CiviCRM **Gitlab** Issues für Fehlerberichte und Feature-Requests (bzw. **Github** bei manchen Extension-Entwicklern)
- Deutschsprachige Community-Plattform (community.software-fuer-engagierte.de)

DO'S



Probleme klar und nachvollziehbar beschreiben:

- CiviCRM-Version und Umgebung angeben
- Konkrete Fehlermeldungen zitieren
- Schritte zur Reproduktion des Problems auführen
- Screenshots oder Logs beifügen wenn hilfreich

Sich an der Community beteiligen:

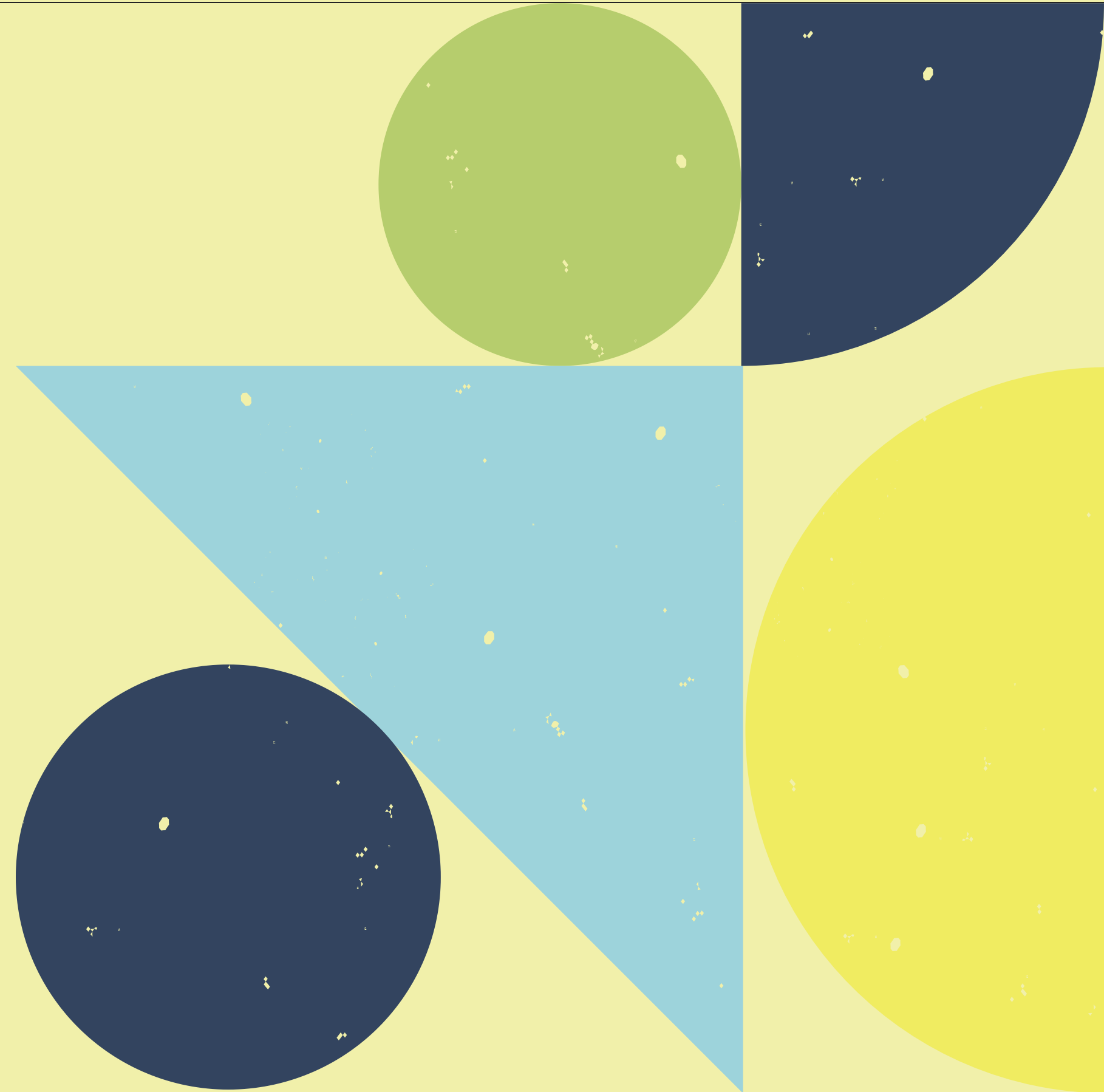
- Gefundene Lösungen dokumentieren
- Anderen Nutzern mit ähnlichen Problemen helfen
- An Veranstaltungen teilnehmen (Stammtisch, CiviCamps, ...)
- Code oder Übersetzungen beisteuern wenn möglich

Professionelle Dienstleister beauftragen



DON'TS

- Dieselbe Frage gleichzeitig auf mehreren Plattformen stellen
- Ungeduldige oder fordernde Nachrichten schreiben
- Privat-Nachrichten an Community-Mitglieder senden statt öffentlich zu fragen
- Fehler melden ohne Versuch der Eigenrecherche
- Kritik üben ohne konstruktive Vorschläge

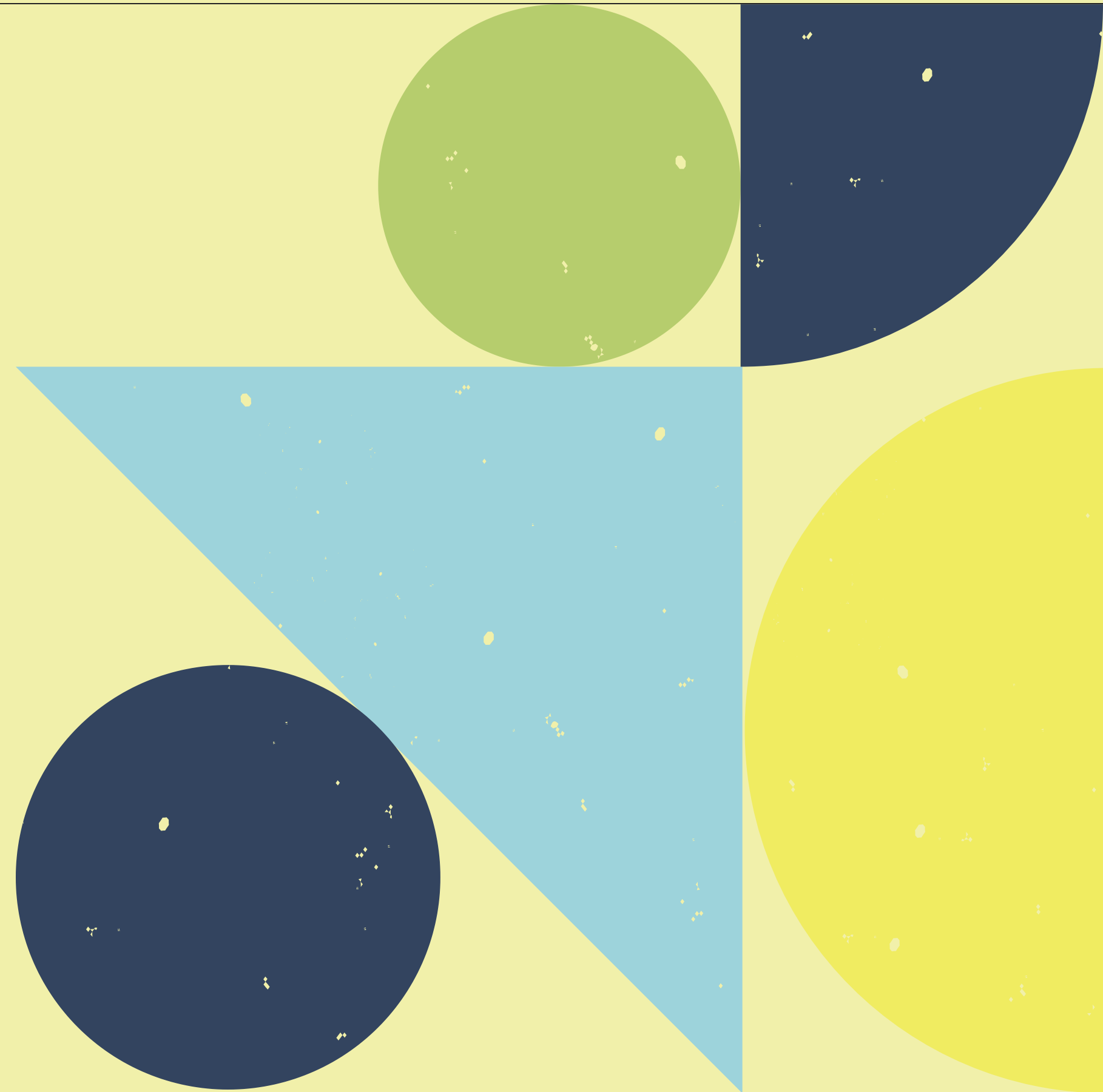




DON'TS

Unrealistische Erwartungen an die Community und Dienstleister haben:

- Keine Ansprüche auf kostenlosen individuellen Support stellen
- Keine "Enterprise-Level" Garantien bei freier Software erwarten
- Nicht vergessen: Die Software lebt vom Geben und Nehmen der Community
- Keine sofortigen Fehlerbehebungen erwarten, wenn man selbst nicht zur Entwicklung beiträgt oder für diese Arbeiten zu zahlen bereit ist
- Verstehen, dass Dienstleister von bezahlten Aufträgen leben müssen

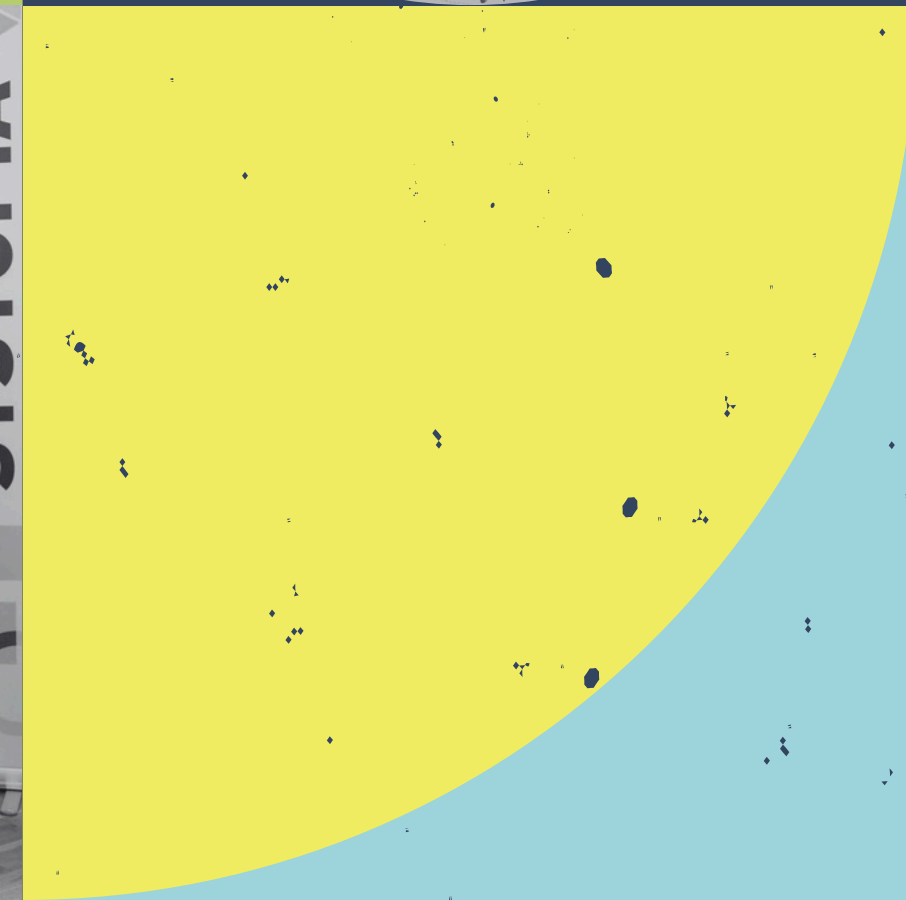
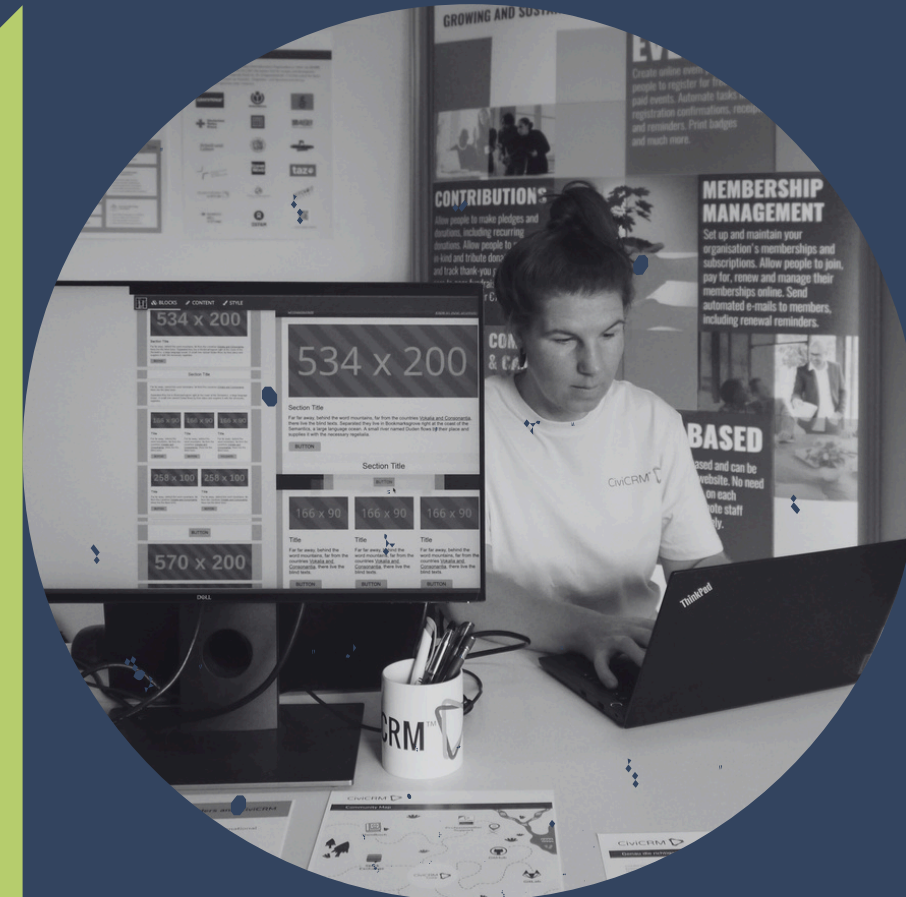




PROFI-TIPPS SO WERDE ICH ERFOLGREICHE* R CIVICRM-ANWENDER*IN

Langfristig denken und planen:

- Ein realistisches Budget für Support und Weiterentwicklung einplanen
- Sich Zeit nehmen, die Grundkonzepte von CiviCRM wirklich zu verstehen
- In die eigene Weiterbildung investieren (Tutorials, Schulungen, Dokumentation)
- Ggf. externe Beratung einplanen, soweit benötigt

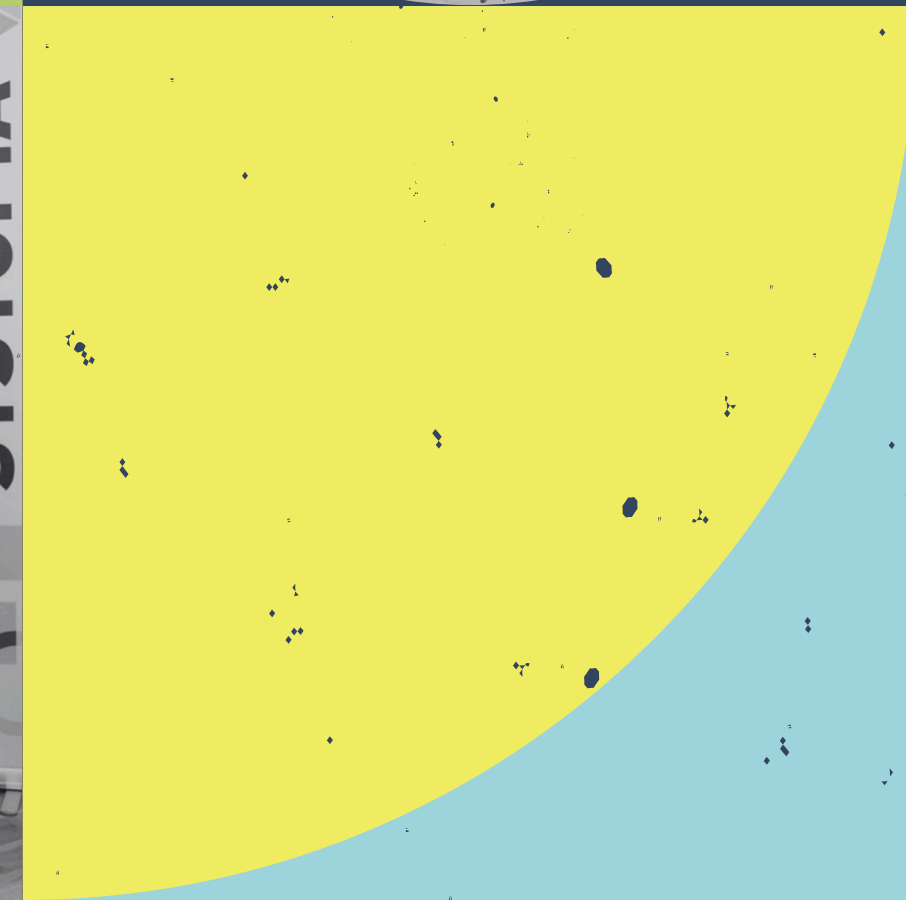
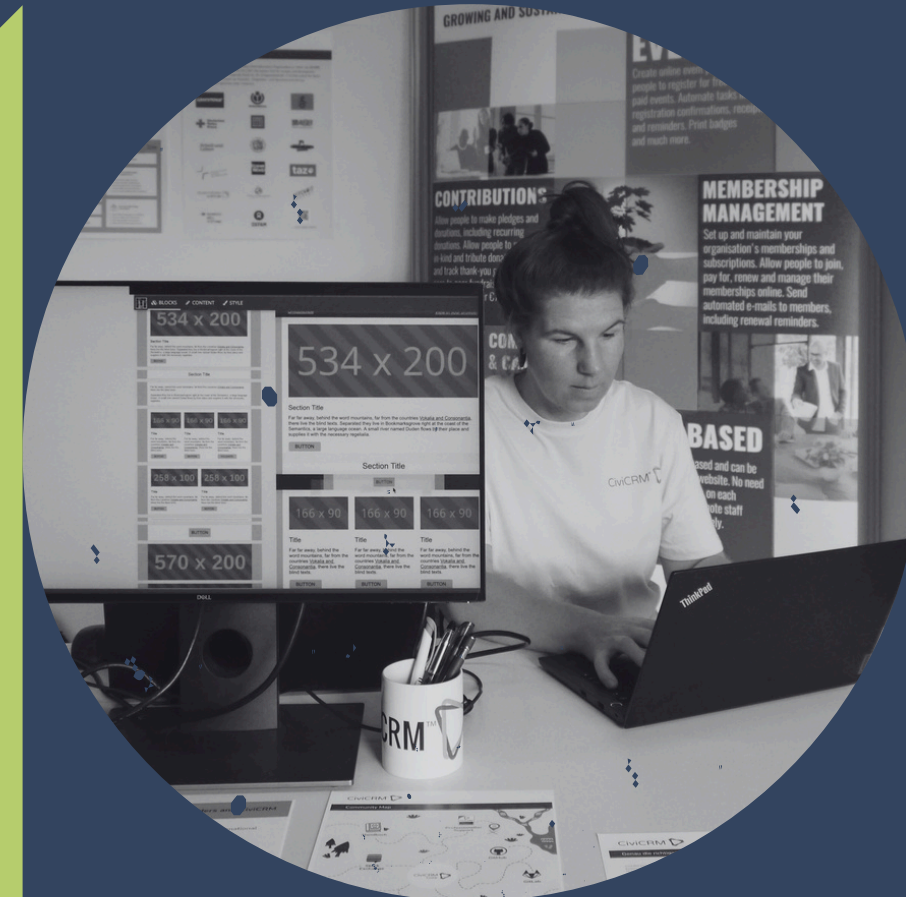




PROFI-TIPPS SO WERDE ICH ERFOLGREICHE* R CIVICRM-ANWENDER*IN

Aktiv zur Nachhaltigkeit beitragen:

- Regelmäßig einen finanziellen Beitrag zur Weiterentwicklung leisten
- Eigene Verbesserungen und Know-how mit der Community teilen
- Sich in Community-Kontexten engagieren
- Weniger erfahrene Community-Mitglieder unterstützen

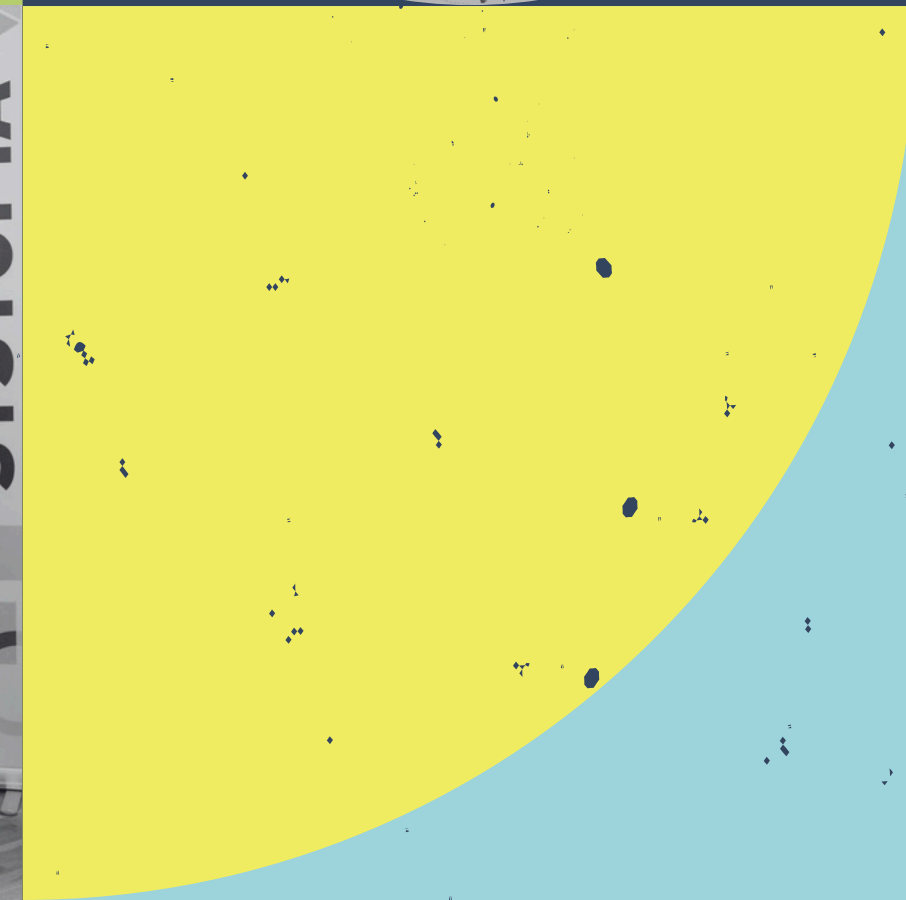
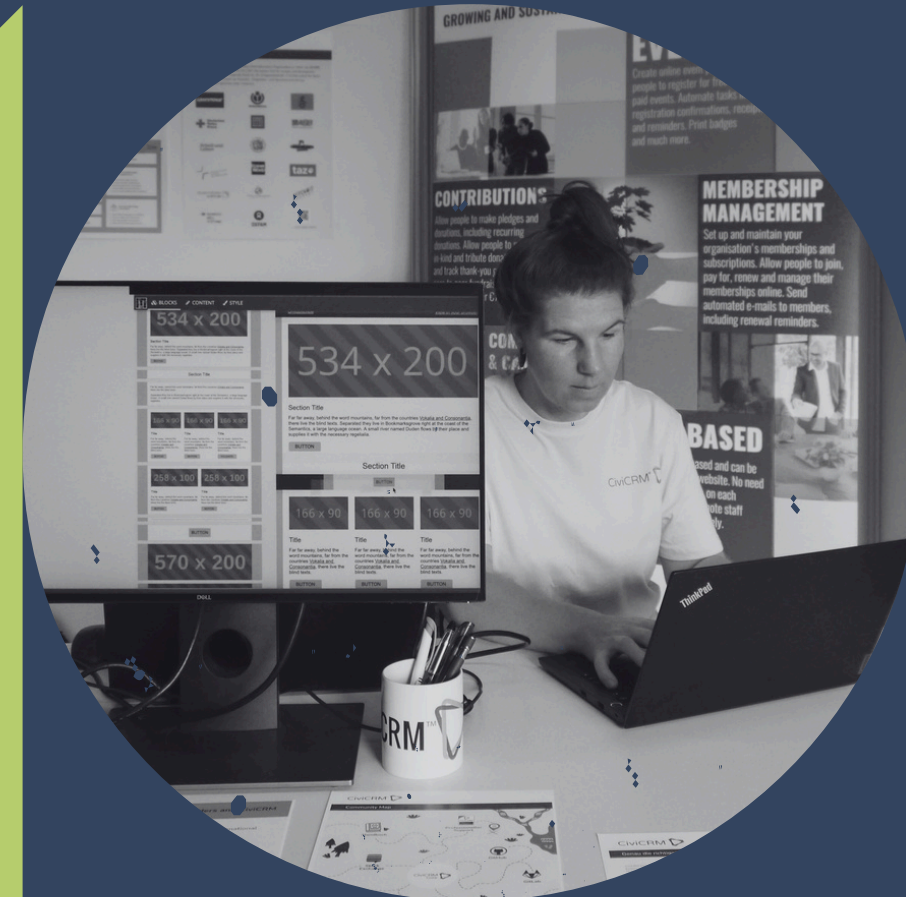




PROFI-TIPPS SO WERDE ICH ERFOLGREICHE* R CIVICRM-ANWENDER*IN

Professionelle Arbeitsweise entwickeln:

- Testinstanz für Experimente einrichten
- Regelmäßige Backups und Updates durchführen
- Änderungen dokumentieren
- Sich mit anderen Anwender*innen vernetzen und austauschen





FRAGEN UND IDEEN?

KONTAKT:

Martin Peth

peth@systopia.de

 www.systopia.de

 www.linkedin.com/company/systopia

 systopia@mastodon.social

SYSTOPIA GmbH

Adenauerallee 12-14

53113 Bonn

0228 966985-0